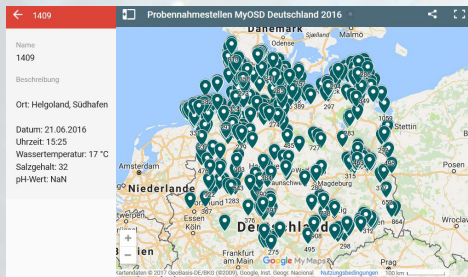


MyOSD News: Umweltdaten 2016

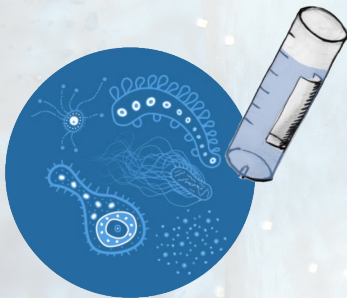
Liebe/r MyOSD 2016 Teilnehmer/in und Unterstützer/in,

im Neuen Jahr sind wir mit der Auswertung der Proben einen großen Schritt weitergekommen. Alle Log-sheets, die wir von Teilnehmerinnen und Teilnehmern zusammen mit den Wasserproben erhalten haben, wurden von uns überprüft und digitalisiert.



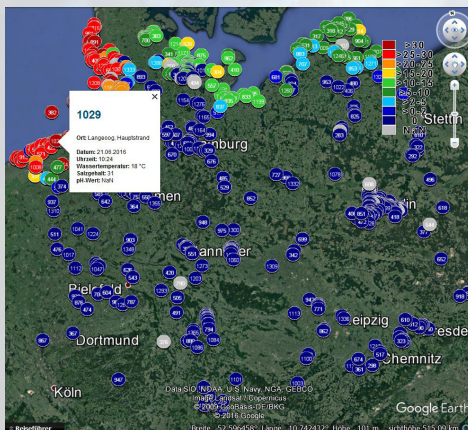
MyOSD-Probennahmestellen

Eine Karten-Ansicht der einzelnen Probennahmestellen findest Du auf unserer Webseite unter www.my-osd.org/status. Durch einen Klick auf eine Ortsmarkierung öffnet sich ein Informationsfeld mit der MyOSD-Nummer, Ort, Datum, Uhrzeit, Wassertemperatur, Salzgehalt und pH-Wert der Probe.



Wie geht es weiter?

Inzwischen haben wir endlich die Daten mit dem Erbgut der Mikroben aus den MyOSD-Proben erhalten. Auch diese Daten müssen nun von uns sorgfältig überprüft werden. Danach wird das Erbgut jeder einzelnen Mikrobe aus jeder einzelnen Probe mit einer großen Mikroben-Kartei verglichen. So finden wir heraus, um welche Art es sich handelt. Das erklären wir genau in unserem Video "Was passiert jetzt? MyOSD Deutschland 2016" https://youtu.be/E0db_SZASl4



Da wir sehr viele Proben, mit dem Erbgut von sehr sehr vielen Mikroben zu bewältigen haben, wird dies noch einige Wochen in Anspruch nehmen. Wir sind selbst schon gespannt auf die Ergebnisse.

Du hast Google Earth installiert? Dann kannst Du Dir eine Kartenansicht der Probennahmestellen, sowie eine Vorschau der verschiedenen Umweltparameter von unserer Webseite herunterladen. Diese Ansicht steht derzeit für den Salzgehalt, den pH-Wert, sowie für die Wassertemperatur zur Verfügung. Dazu die Datei einfach abspeichern und mit Google Earth öffnen.

Wir halten Dich natürlich weiterhin mit dem Newsletter auf dem Laufenden und freuen uns schon darauf, die Ergebnisse der Mikroben-Analyse mit Dir zu teilen,

beste Grüße,

Dein MyOSD-Team

Aktuelle Informationen unter:
www.my-osd.org

Bremen, Februar 2017

GEFÖRDERT VOM



Bundesministerium
für Bildung
und Forschung



JACOBS
UNIVERSITY



MAX-PLANCK-GESellschaft

Eine Initiative des Bundesministeriums
für Bildung und Forschung

Wissenschaftsjahr 2016 * 17

MEERE
UND OZEANE